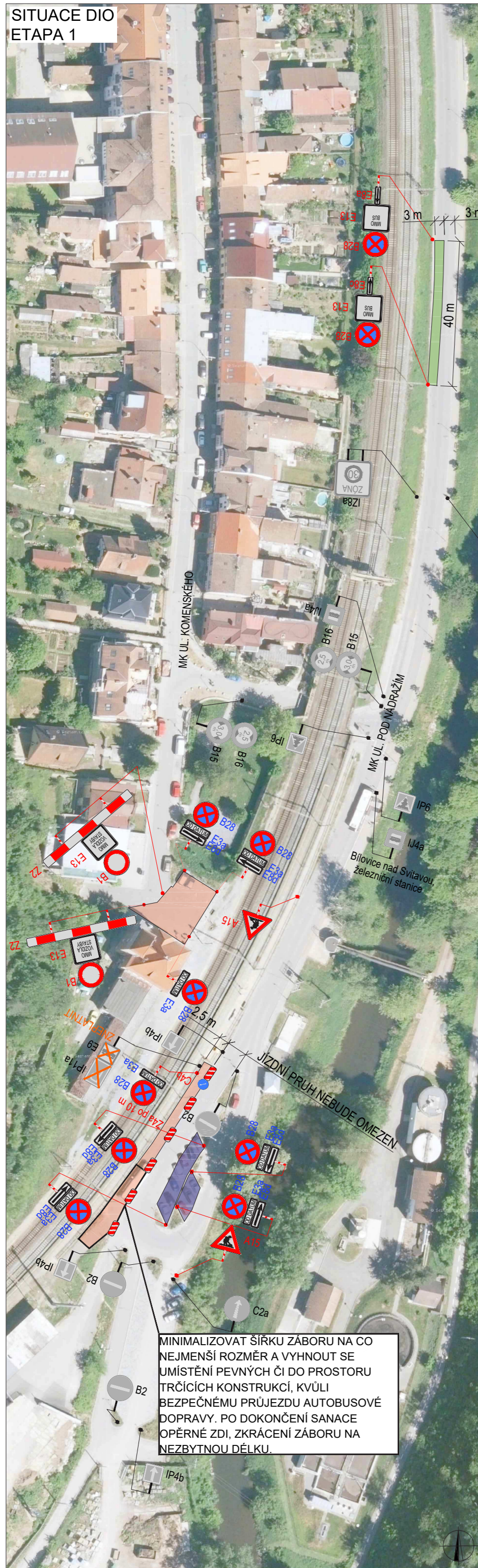
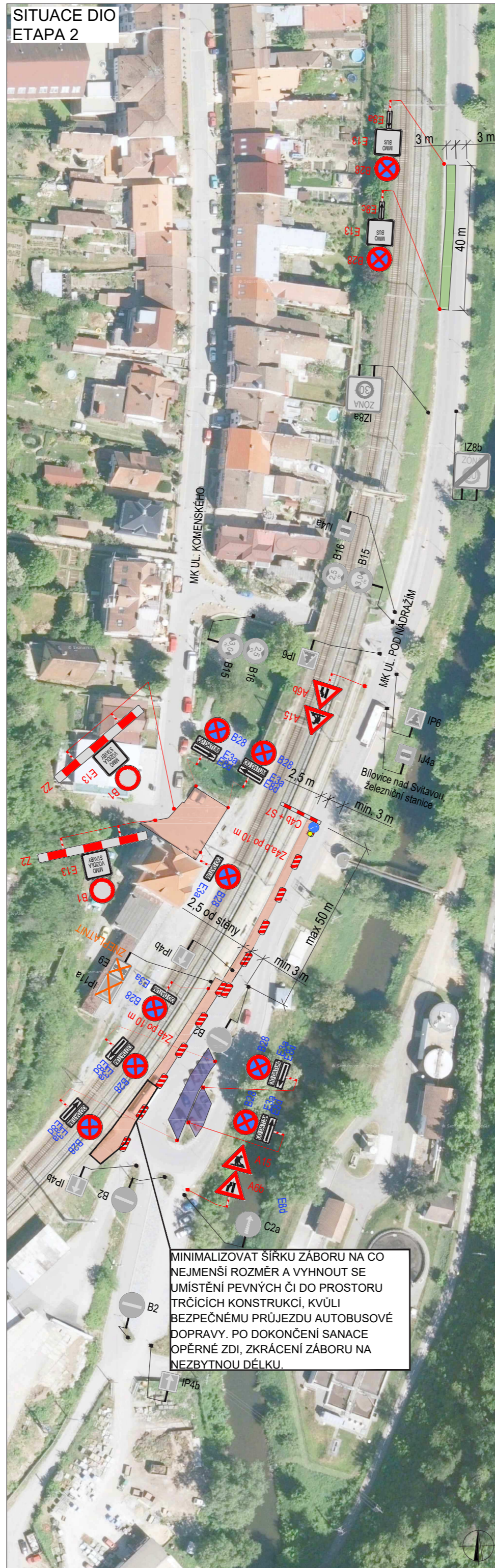


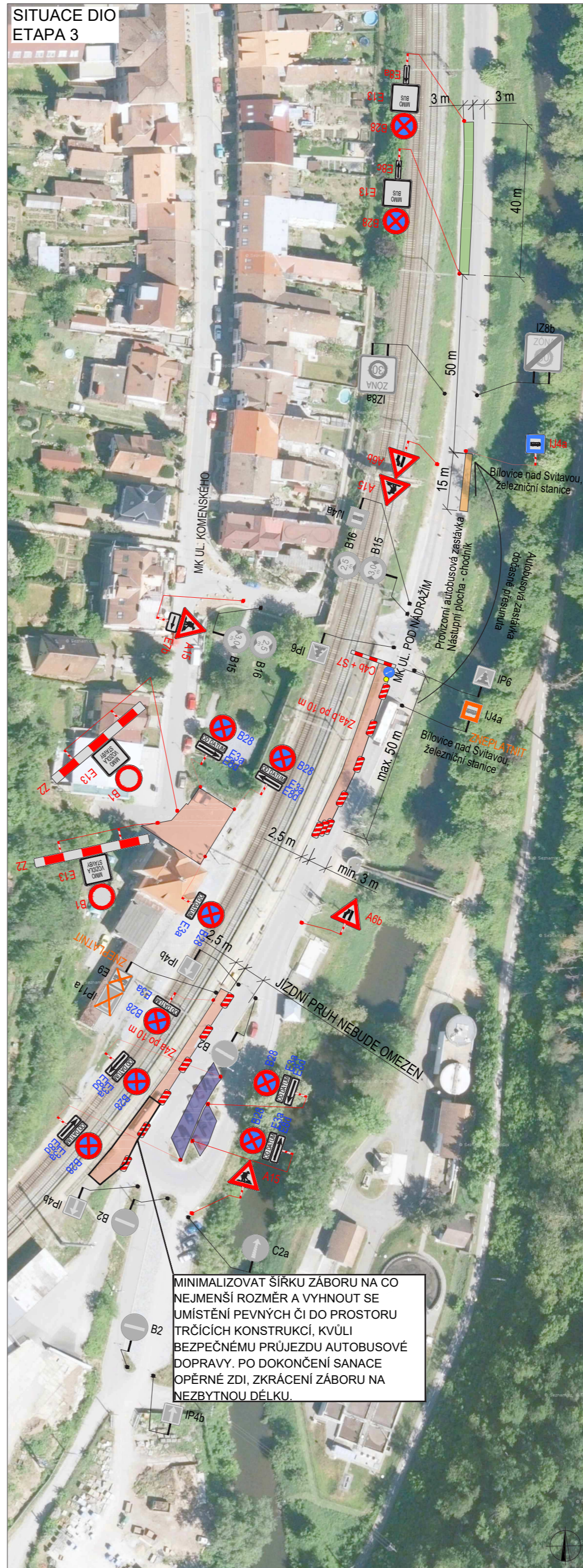
SITUACE DIO  
ETAPA 1



SITUACE DIO  
ETAPA 2



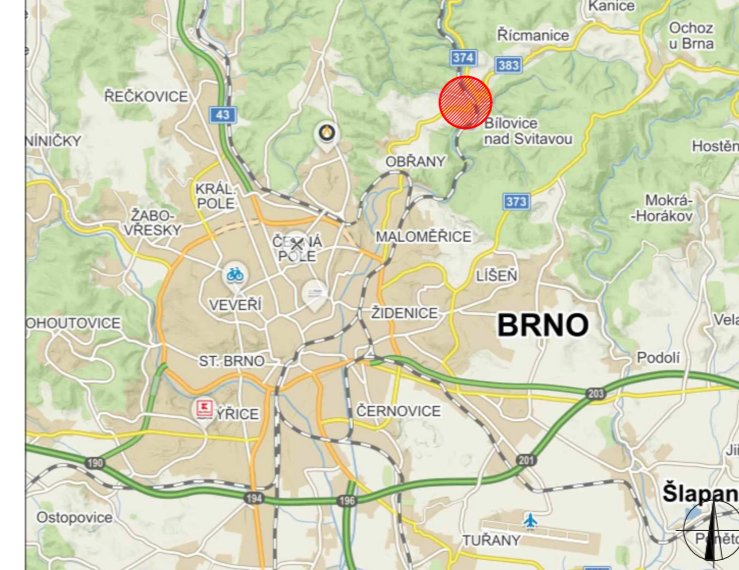
SITUACE DIO  
ETAPA 3



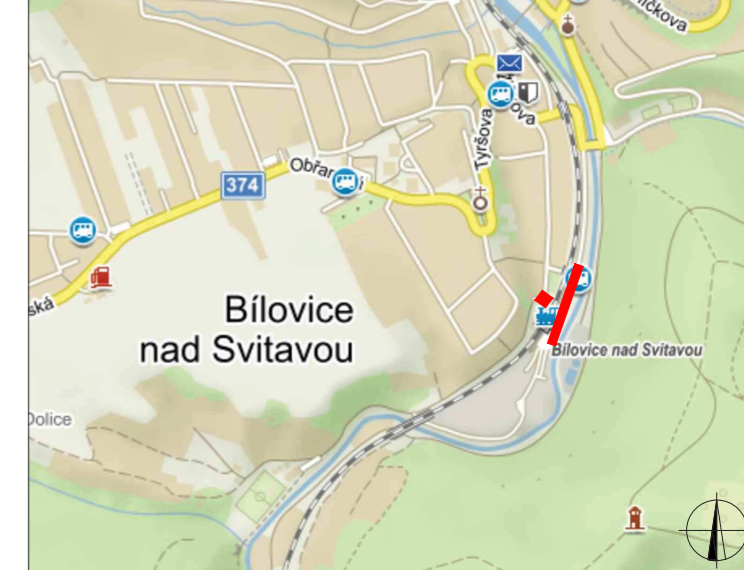
PLATNOST DOKUMENTACE

<p>POLICIE ČESKÉ REPUBLIKY Územní odbor Brno-venkov Dopravní inspektorát, pracoviště dopravního inženýrství</p> <p>Odsouhlaseno dne: 15. 2. 2022</p> <p>Pod č.j.: KRPB- 10524 -5 /ČJ-2022 -0603DI- HUM</p> <p>v kontextu č.j.: KRPB- /ČJ-20 -0603DI</p> <p>Dle § 77(2b) zák. č. 13/1997 Sb. zák. č. 364/2000 Sb.</p> <p>Platnost: 1 rok</p>		<p>V ..... dne .....</p>
<p>v ..... dne .....</p>	<p>V ..... dne .....</p>	<p>V ..... dne .....</p>

SITUACE ŠIRŠÍCH VZTAHŮ



SITUACE ŠIRŠÍCH VZTAHŮ



LEGENDA

	TRVALÉ SVISLÉ DOPRAVNÍ ZNAČENÍ		NAVŘZENÉ PŘECHODNÉ DOPRAVNÍ ZNAČENÍ OSAZENÉ 7 DNI PŘED AKCÍ		VYKLIZENÍ PARKOVIŠTĚ PRO ZÁZEMÍ STAVBY
	DOČASNÉ ZNEPLATNĚNÉ TRVALÉ DOPRAVNÍ ZNAČENÍ		NAVŘZENÉ PŘECHODNÉ DOPRAVNÍ ZNAČENÍ		ZÁBOR KOMUNIKACE
					ODSTAVNÍ PLOCHA PRO AUTOBUSY

Použité dopravní značení bude v základní velikosti a v reflexním provedení TP 1. K návrhu dopravního značení bylo využito: TP 65 Zásady pro dopravní značení na pozemních komunikacích, TP 66 Zásady pro označování pracovních míst na pozemních komunikacích

VYPRACOVAL:	Roman Stehlík	
KONTROLOVAL:	Bc. Lukáš Vonderka, MBA	
NÁZEV STAVBY:	BRNO - MALOMĚŘICE ST. 6 - ADAMOV, BC	ČÍSLO ZAKÁZKY: 234/2021
		FORMÁT: A2
		OČEL: RDS
OBSAH:	REKONSTRUKCE ŽST. BÍLOVICE	ČÍSLO PŘÍLOHY: 03
		DATUM: 02/2021

