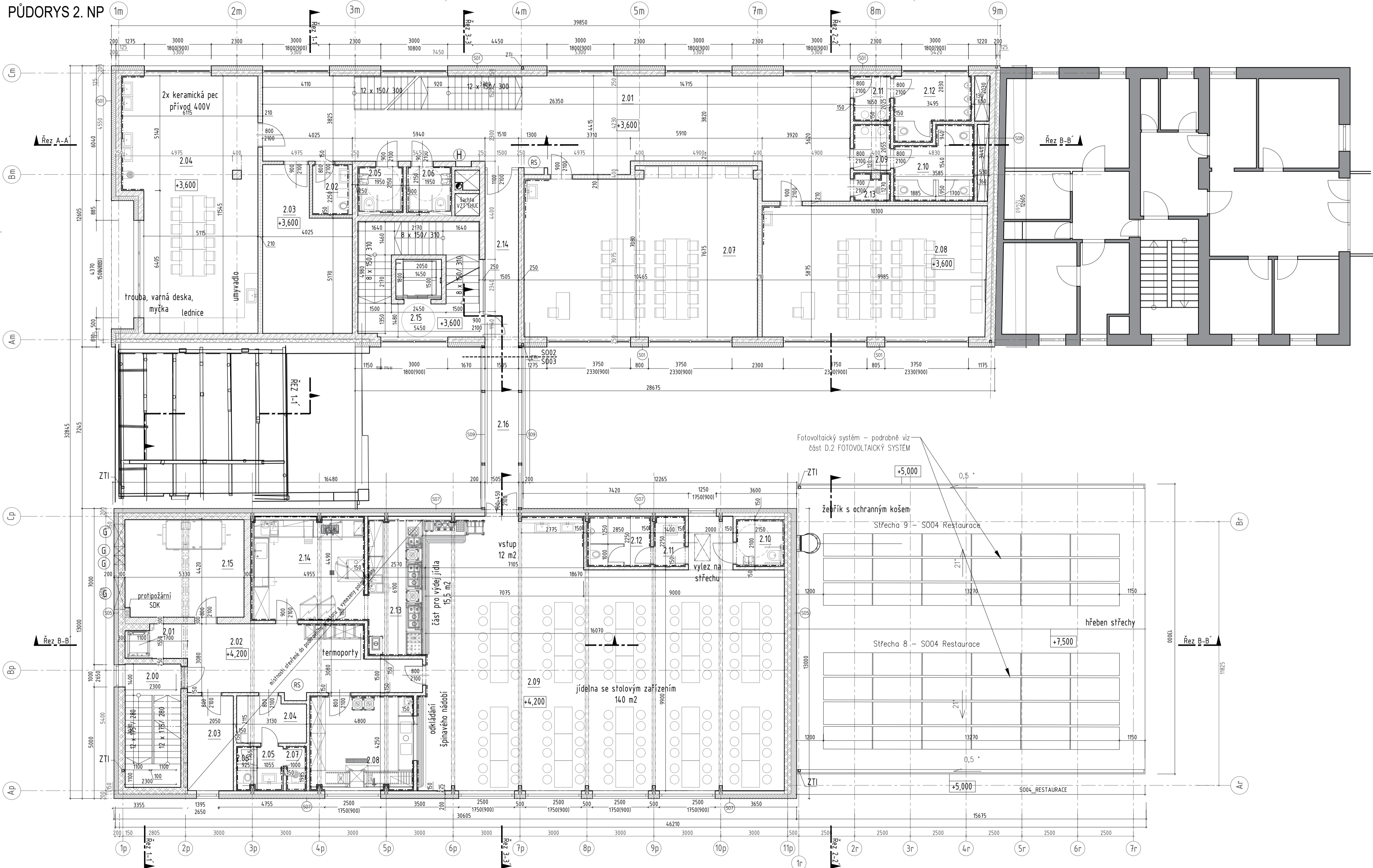


PŮDORYS 2. NP



VÝPIS MÍSTNOSTÍ 2.NP – S002

číslo	název místnosti	sv. výška (m)	plocha (m ²)	podlaha	OSN	stěny	poznámka
2.01	receptárna	3,00	99,7	homogenní akustický káukuk	P05	kaukuk.lísta=60mm	
2.02	hygienická kabina dívky	2,70	4,0	keram. dlažba	P06	keram.v.a.=2,15m	
2.03	sklad učebnic	3,00	25,7	homogenní káukuk	P15	kaukuk.lísta=60mm	
2.04	družina	3,00	64,2	sametový vlný	P11	lísta=60mm/sokla	
2.05	WC pedagog – muži/mobil	2,70	4,1	keram. dlažba	P06	keram.v.a.=2,15m	
2.06	WC pedagog – ženy/mobil	2,70	4,1	keram. dlažba	P06	keram.v.a.=2,15m	
2.07	družina	3,00	77,1	sametový vlný	P11	vlný.lísta=60mm	
2.08	družina	3,00	59,0	sametový vlný	P11	vlný.lísta=60mm	
2.09	předstřeka wc – dívky	2,70	3,4	keram. dlažba	P06	keram.v.a.=2,15m	
2.10	wc – dívky	2,70	10,5	keram. dlažba	P06	keram.v.a.=2,15m	
2.11	předstřeka wc – chlápci	2,70	3,3	keram. dlažba	P06	keram.v.a.=2,15m	
2.12	wc – chlápci	2,70	6,7	keram. dlažba	P06	keram.v.a.=2,15m	
2.13	klidová místnost	2,70	2,0	keram. dlažba	P06	keram.v.a.=2,15m	CHUC typu B
2.14	chodba	3,00	23,2	homogenní akustický káukuk	P05	kaukuk.lísta=60mm	CHUC typu B
2.15	schodiště	3,00	13,4	keram. dlažba	P06/P21	ker.sokli=60mm	CHUC typu B

VÝPIS MÍSTNOSTÍ 2.NP – S003

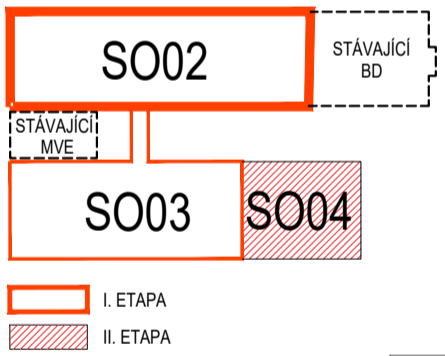
číslo	název místnosti	sv. výška (m)	plocha (m ²)	podlaha	OSN	stěny	poznámka
2.00	schodišťový prostor	3,00	13,8	homogenní káukuk	P15/P20	kaukuk.lísta=60mm	
2.01	jídlení výšok	3,00	1,4				
2.02	manipulace	3,00	31,3	pójur. stěrka	P19b	keram.v.a.=2,15m	
2.03	deník místnost	3,00	8,8	sametový vlný	P11	vlný.lísta=60mm	
2.04	sklad	3,00	7,2	homogenní vlný	P05	vlný.lísta=60mm	
2.05	předstř. WC	2,70	2,3	keram. dlažba	P06	keram.v.a.=2,15m	
2.06	WC personál	2,70	1,8	keram. dlažba	P06	keram.v.a.=2,15m	
2.07	klidová místnost	2,70	1,8	keram. dlažba	P06	keram.v.a.=2,15m	
2.08	mytí	2,70	19,7	pójur. stěrka	P19c	keram.v.a.=2,15m	
2.09	jídlení celkem	2,70	182,3	pójur. stěrka	P19d	pur. sokli=60mm	
2.10	wc dívky/wc mobil	2,70	4,5	pójur. stěrka	P19e	keram.v.a.=2,15m	
2.11	předstř. WC chlápci	2,70	3,1	pójur. stěrka	P19e	keram.v.a.=2,15m	
2.12	WC chlápci	2,70	6,4	pójur. stěrka	P19e	keram.v.a.=2,15m	
2.13	výdej jídel	2,70	17,9	pójur. stěrka	P19e	keram.v.a.=2,15m	
2.14	připrava jídel	2,70	23,8	pójur. stěrka	P19e	keram.v.a.=2,15m	
2.15	technická místnost VZT	2,70	24,0	pójur. stěrka	P19e	pur. sokli=60mm	
2.16	propojovací koridor-místek	2,20	11,3	vnitřní částící rohok	P17		

LEGENDA MATERIÁLŮ

- Stávající konstrukce
- Železobeton, viz stavební konstrukční část
- Stěna z pálených keramických tvárníc tl. 300
- Stěna z pálených keramických tvárníc tl. 250 mm
- Stěna z pálených keramických tvárníc tl. 200, 300 mm, plněné minerální vatou
- Akustická stěna z pálených keramických tvárníc tl. 210–300 mm
- Keramická pálená příčkovka, tloušťky 150 mm
- SDK příčka, oboustranně opláštěná
- Betonové zádivo tl.=200mm z prolévacích tvárníc – vstupní přístřešky u S002, parapetní u S004
- Lehký obvodový plášť (LOP) ze sendvičových stěnových panelů s PIR jádrem tl.=200 mm
- kontaktní toplovací systém (KZS) s MV tep.izolací tl.=160mm (S003), 200mm(S002)
- zateplení štitových stěn EPS tl.=160mm a 200 mm na styku se stávajícím objektem

LEGENDA PRVKŮ

- H Hydrant
- RS Rozvaděč
- AKU Akustický stěnový obklad gymnast. sálu
- G Sání pro vzduchotechniku



S002_MLŇNICE ±0,000 = 224,000 m.n.m. B.p.v.
 S003_PIVOVAR + S004_RESTAURACE ±0,000 = 223,400 m.n.m. B.p.v.
 POZN.: JEDNÁ SE O DOKUMENTACI PRO VYDÁNÍ STAVEBNÍHO POVOLENÍ, KTERÁ NENAHRADZUJE PROVÁDĚCÍ (REALIZAČNÍ) DOKUMENTACI

ZODPOVĚDNÝ PROJEKTANT	Ing. arch. Pavel Pekár ulice Čoupkových 4, 624 00 Brno gsm : +420 606 268 954 email: pekar@pparch.cz	RAZÍTKO, PODPIS
OBJEDNATEL	Mlýnský ostrov, s.r.o., Fügnerovo nábř. 27, 664 01 Bilovice nad Svitavou	DATUM 03 / 2023
ZHOTOVITEL	P.P. Architects s.r.o. Stovinská 29, 612 00 Brno	STUPEŇ DUR+DSP
NÁZEV AKCE	„Revitalizace lokality Mlýnský ostrov“	ČÍSLO PARÉ
ČÁST	D.1 DOKUMENTACE STAVEBNÍHO NEBO INŽENÝRSKÉHO OBJEKTU	
ZPRACOVATEL ČÁSTI	P.P. Architects s.r.o., Stovinská 29, 612 00 Brno	OZN. OBJEKTU SO 02 SO 03 SO 04
VYPRACOVAL	Ing. arch. J. Procházka, Ing. arch. J. Karásková, Ing. arch. K.Dohnalová, Ing. arch. K.Zharova	PROJEKTOVÁ ČÁST D.1.1
PROJEKTOVÁ ČÁST	ARCHITEKTONICKO - STAVEBNÍ ŘEŠENÍ	MĚŘÍTKO 1:100
NÁZEV VÝKRESU	PŮDORYS 2.NP	ČÍSLO VÝKRESU 03