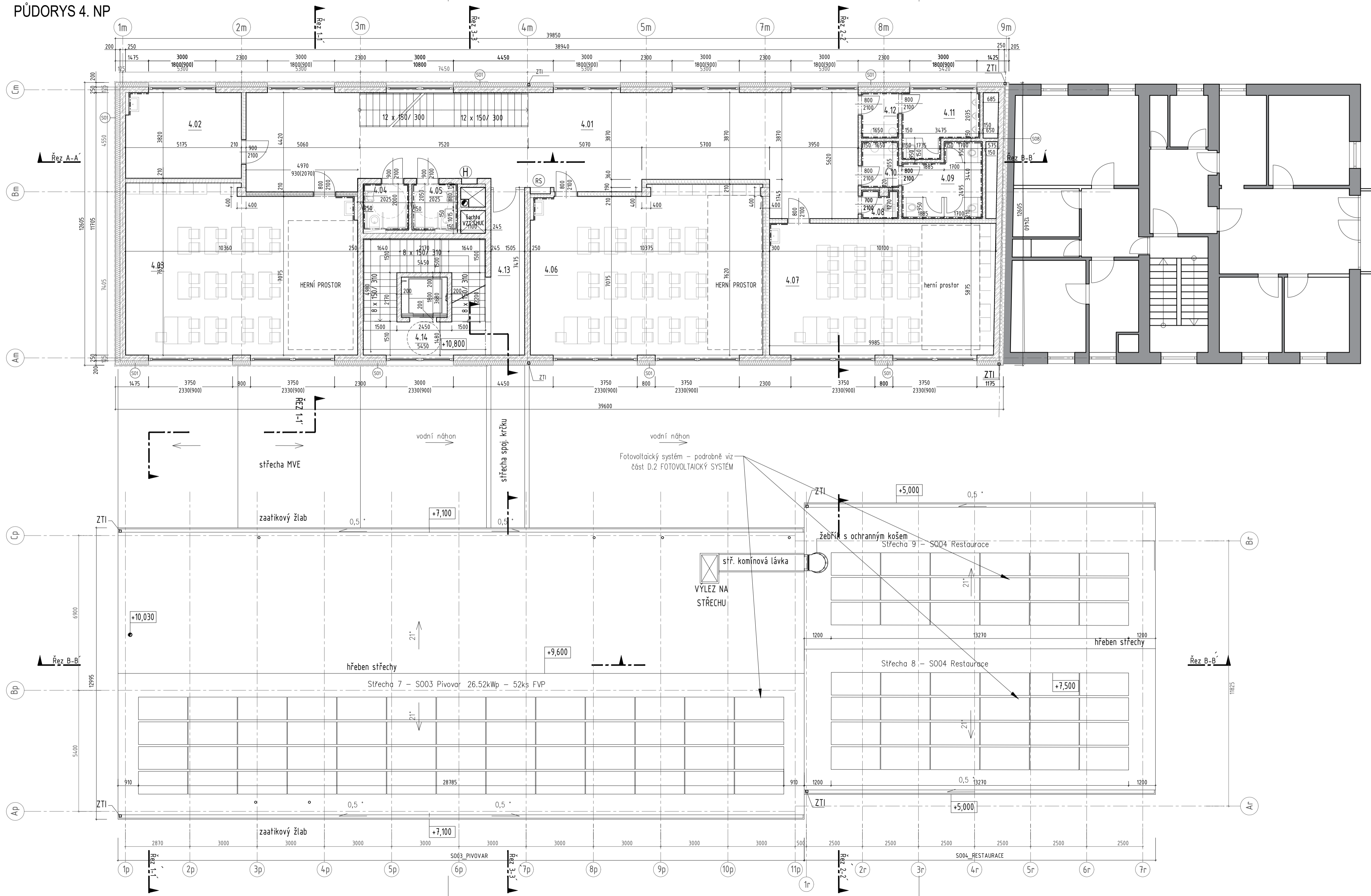


PŮDORYS 4. NP



VÝPIS MÍSTNOSTÍ 4.NP – S002

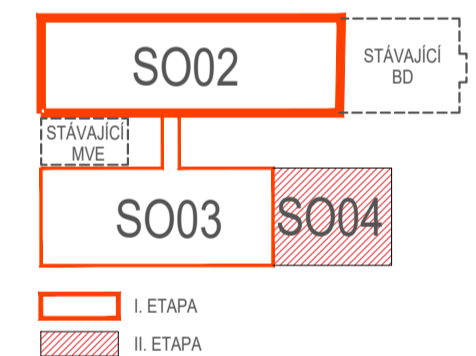
číslo	název místnosti	sv. výška (m)	plocha (m ²)	podlaha	OZN.	stěny	poznámka
4.01	respirační	3,00	107,0	homogenní akustický kasač	P05	keram. dlažba=60mm	
4.02	kabinet	3,00	19,6	sametový vinyl	P11	vyřez. dlažba=60mm	
4.03	kmenová vřída	3,00	76,0	sametový vinyl	P11	vyřez. dlažba=60mm	
4.04	wc pedagoga multi/mobil.	2,70	4,1	keram. dlažba	P06	keram., v.o.=2,15m	
4.05	wc pedagoga ženy/mobil.	2,70	4,1	keram. dlažba	P06	keram., v.o.=2,15m	
4.06	kmenová vřída	3,00	75,8	sametový vinyl	P11	vyřez. dlažba=60mm	
4.07	kmenová vřída	3,00	59,0	sametový vinyl	P11	vyřez. dlažba=60mm	
4.08	gládová místnost	2,70	2,0	keram. dlažba	P06	keram., v.o.=2,15m	
4.09	WC dívky	2,70	10,5	keram. dlažba	P06	keram., v.o.=2,15m	
4.10	předst. WC – dívky	2,70	3,4	keram. dlažba	P06	keram., v.o.=2,15m	
4.11	WC chlapci	2,70	8,7	keram. dlažba	P06	keram., v.o.=2,15m	
4.12	předst. WC – chlapci	2,70	3,3	keram. dlažba	P06	keram., v.o.=2,15m	
4.13	chodba	3,00	11,1	homogenní akustický kasač	P05	keram. dlažba=60mm	CHUC typu B
4.14	3 podestý s chodbičkou	-	13,7	keram. dlažba	P06, P21	ker. dlažba=60mm	CHUC typu B

LEGENDA MATERIÁLŮ

- Stávající konstrukce
- Železobeton, viz stavebně konstrukční část tloušťka 250 mm
- Stěna z pálených keramických tvárnic tl. 300
- Stěna z pálených keramických tvárnic tl. 250 mm
- Stěna z pálených keramických tvárnic tl. 200, 300 mm, plněné minerální vatou
- Akustická stěna z pálených keramických tvárnic tl. 210–300 mm
- Keramické pálené příčkovka, tloušťky 150 mm
- SDK příčka, oboustranně opláštěná
- Ocelově pláštovaná konstrukce vstupu
- Lehký obvodový plášť (LOP) ze sendvičových stěnových panelů s PIR jádrem tl.=200 mm
- kontaktní zateplovací systém (KZS) s MV tep.izolací tl.=160mm (S003), 200mm(S002)
- zateplení štítových stěn EPS tl.=160mm a 200 mm na styku se stávajícím objektem

LEGENDA PRVKŮ

- (H) Hydrant
- (RS) Rozvaděč
- (AKL) Akustický stěnový obklad tělocvičny



S002_MLÝNICE ±0,000 = 224,000 m.n.m. B.p.v.
 S003_PIVOVAR + S004_RESTAURACE ±0,000 = 223,400 m.n.m. B.p.v.

POZN.: JEDNÁ SE O DOKUMENTACI PRO VYDÁNÍ STAVEBNÍHO POVOLENÍ, KTERÁ NENAHAZUJE PROVÁDĚCÍ (REALIZAČNÍ) DOKUMENTACI

ZODPOVĚDNÝ PROJEKTANT	Ing. arch. Pavel Pekar ulice Čoupkových 4, 624 00 Brno gsm : +420 606 268 954 email: pekar@pparch.cz	RAZÍTKO, PODPIS
OBJEDNATEL	Mlýnský ostrov, s.r.o., Fügnerovo nábř. 27, 664 01 Bilovice nad Svitavou	DATUM 03 / 2023
ZHOTOVITEL	P.P. Architects s.r.o. Slovinská 29, 612 00 Brno	STUPEŇ DUR+DSP
NÁZEV AKCE	„Revitalizace lokality Mlýnský ostrov“	ČÍSLO PARÉ
ČÁST	D.1 DOKUMENTACE STAVEBNÍHO NEBO INŽENÝRSKÉHO OBJEKTU	
ZPRACOVATEL ČÁSTI	P.P. Architects s.r.o., Slovinská 29, 612 00 Brno	OZN. OBJEKTU SO 02 SO 03 SO 04
VYPRACOVAL	Ing. arch. J. Procházková, Ing. arch. J. Karásková, Ing. arch. K. Dohnalová, Ing. arch. K. Zharova	PROJEKTOVÁ ČÁST D.1.1
PROJEKTOVÁ ČÁST	ARCHITEKTONICKO - STAVEBNÍ ŘEŠENÍ	MĚŘÍTKO 1:100
NÁZEV VÝKRESU	PŮDORYS 4.NP	ČÍSLO VÝKRESU 05