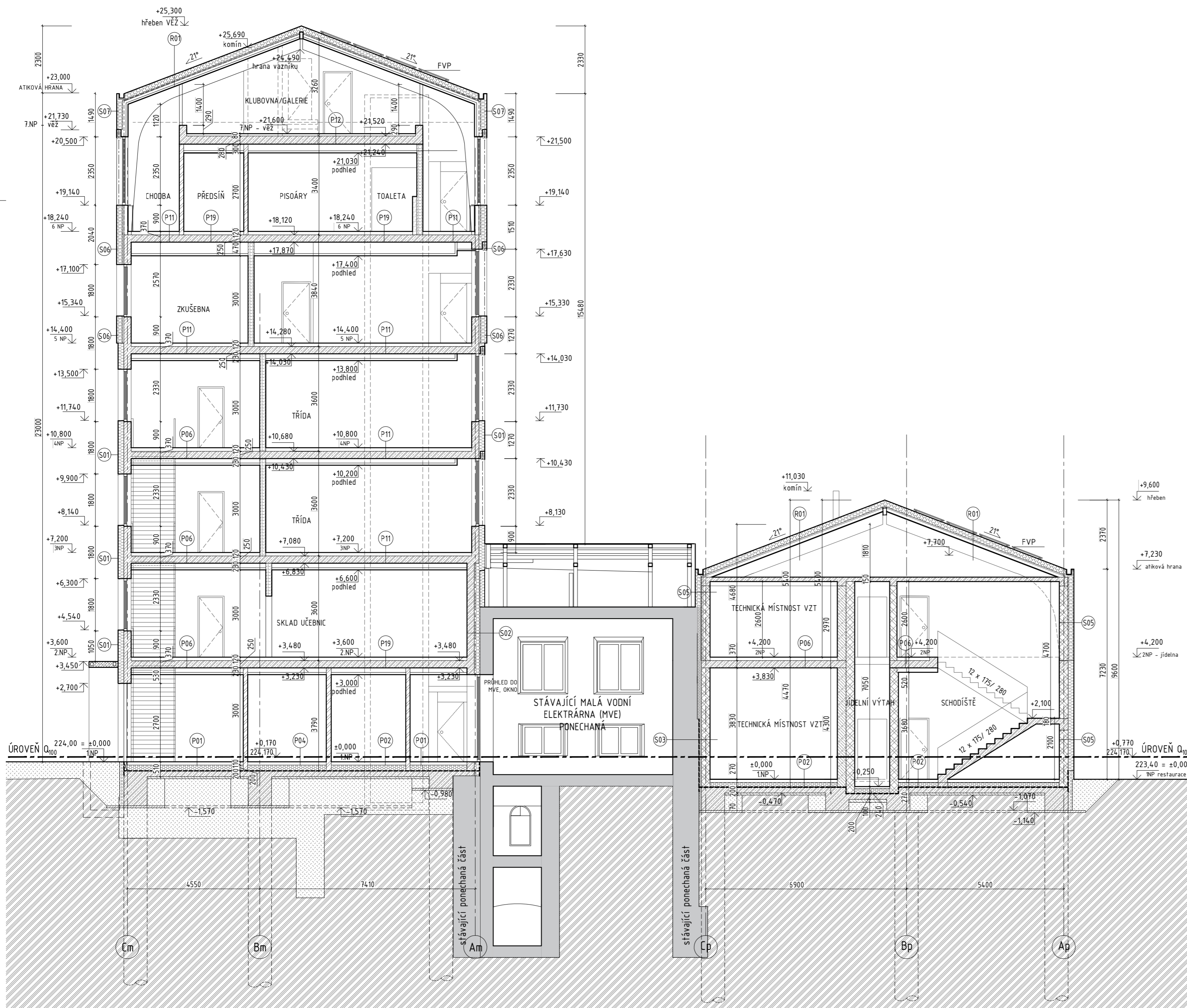


PŘÍČNÝ ŘEZ 1-1'

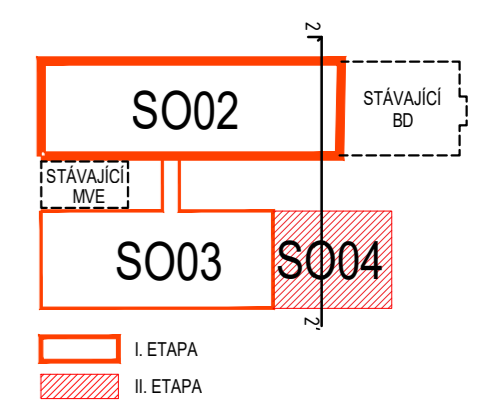


LEGENDA MATERIÁLŮ

- Stávající konstrukce
- Železobeton, viz stavebně konstrukční část
- Stěna z pálených keramických tvárnic tl. 500
- Stěna z pálených keramických tvárnic tl. 250 mm
- Stěna z pálených keramických tvárnic tl. 200 , 300 mm, plněné minerální vatou
- Akustická stěna z pálených keramických tvárnic tl. 200-300 mm
- Keramická pálená příčkovka tl. 150mm
- SDK příčka, oboustranně opláštěn; SDK předstěna
- Ocelová plášťovaná konstrukce vstupu
- Lehký obvodový plášť (LOP) ze sendvičových stěnových panelů s PIR jádrem tl.=200 mm
- kontaktní zateplovací systém (KZS) s MV tepizolací tl.=160mm (SO03), 200mm(SO02)
- zateplení štitových stěn EPS tl.=160mm a 200 mm na styku se stávajícím objektem
- Tepelná izolace soklu z nenasákavého izolantu - XPS Perimeter tl. 150 mm
- Nасыпанá zemina
- Původní rostlá zemina
- Povlaková hydroizolační vrstva z asfaltových pásů

POZNÁMKY:

- VÝPISY SKLADEB PODLAH A OBVODOVÝCH KONSTRUKCÍ JSOU VE SAMOSTATNÉ PŘÍLOZE TECHNICKÉ ZPRÁVY
- JEDNÁ SE O DOKUMENTACI PRO VYDÁNÍ STAVEBNÍHO POVOLENÍ, KTERÁ NENAHRADUJE PROVÁDĚCÍ (REALIZAČNÍ) DOKUMENTACI
- SKLADBY OZNAČENÉ VE ZVISLÝCH ŘEZECH POPISUJÍ OBÁLKU BUDOVY (R-SKLADBA STŘEŠNÍHO PLÁŠTĚ; S - SKLADBA OBVODOVÉ STĚNY; P-SKLADBA PODLAHY NA TERÉNU
- VEŠKERÉ SKLADBY VNĚJŠÍCH I VNITŘNÍCH KONSTRUKCÍ ŘEŠÍ SAMOSTATNÁ PŘÍLOHA TECHNICKÉ ZPRÁVY D1



SO02\_MLÝNICE ±0,000 = 224,000 m.n.m. B.p.v.  
 SO03\_PIVOVAR + SO04\_RESTAURACE ±0,000 = 223,400 m.n.m. B.p.v.

ZODPOVĚDNÝ PROJEKTANT		RAZÍTKO, PODPIS	
Ing. arch. Pavel Pečár ulice Čoupkových 4, 624 00 Brno gsm : +420 606 268 954 email: pekar@pparch.cz			
OBJEDNATEL	Mlýnský ostrov, s.r.o., Fúgnerovo nábř. 27, 664 01 Blížovice nad Svitavou		
ZHOTOVITEL	P.P. Architects s.r.o. Slovinská 29, 612 00 Brno		
NÁZEV AKCE	<b>„Revitalizace lokality Mlýnský ostrov“</b>	DATUM	03/2023
		STUPEŇ	DUR+DSP
		ČÍSLO PARÉ	
ČÁST	D.1 DOKUMENTACE STAVEBNÍHO NEBO INŽENÝRSKÉHO OBJEKTU		
ZPRACOVATEL ČÁSTI	P.P. Architects s.r.o., Slovinská 29, 612 00 Brno	OZN. OBJEKTU	SO 02
VYPRACOVAL	Ing. arch. J. Procházka, Ing. arch. J. Karásková, Ing. arch. K.Dohnalová, Ing. arch. K. Zharova	SO 03	
PROJEKTOVÁ ČÁST	ARCHITEKTONICKO - STAVEBNÍ ŘEŠENÍ	SO 04	
NÁZEV VÝKRESU	PŘÍČNÝ ŘEZ - 1-1'	MĚRÍTKO	1:100
		ČÍSLO VÝKRESU	11
		PROJEKTOVÁ ČÁST	<b>D.1.1</b>