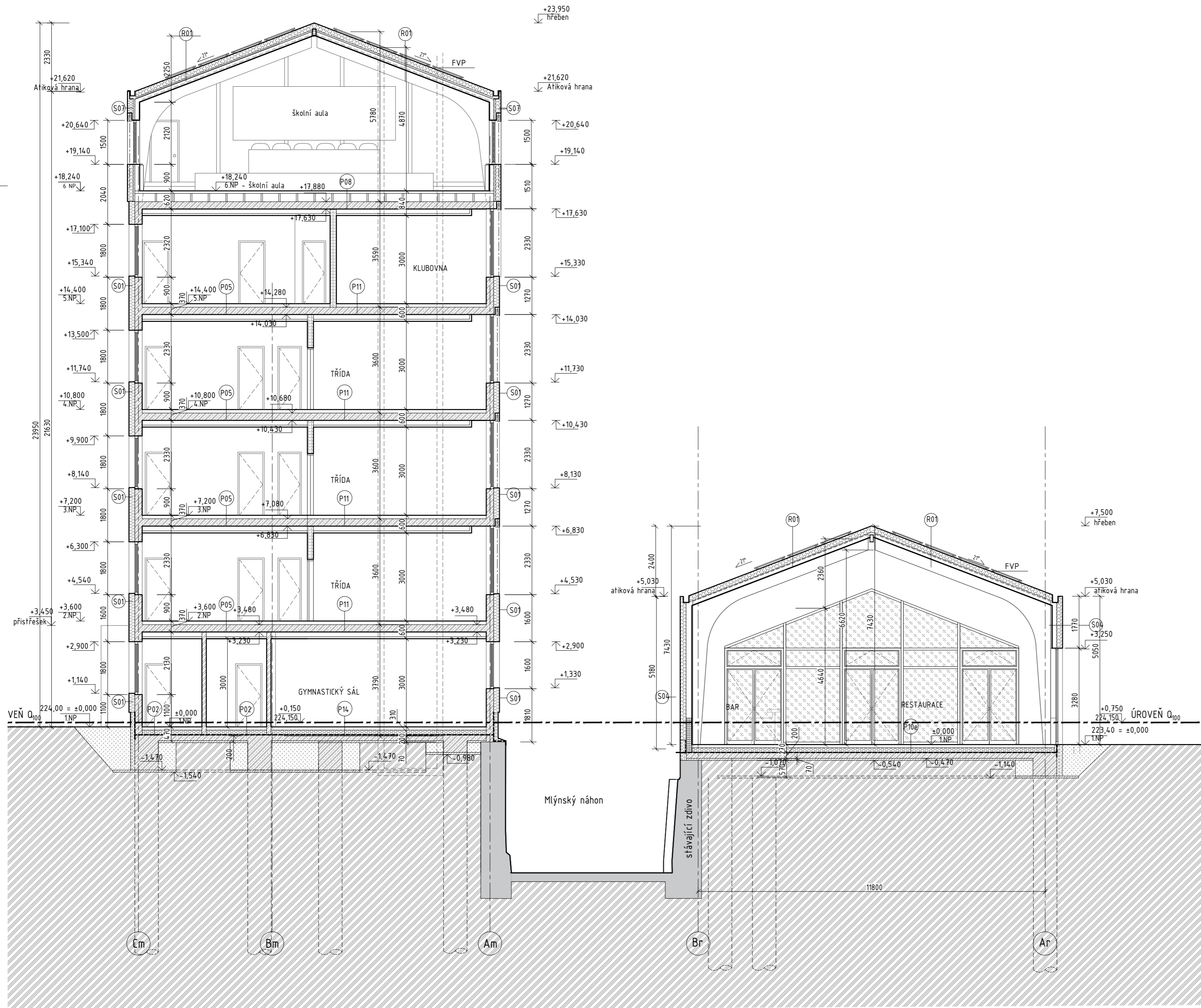


PŘÍČNÝ ŘEZ 2-2'

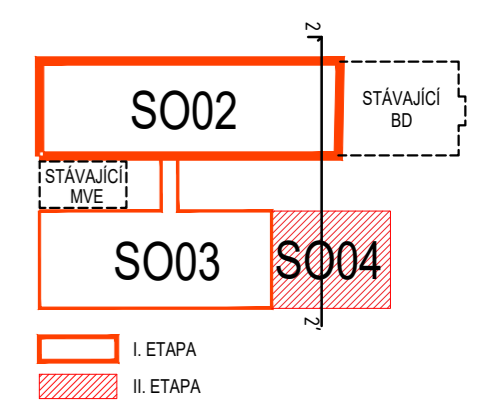


LEGENDA MATERIÁLŮ

- Stávající konstrukce
- Železobeton, viz stavebně konstrukční část
- Stěna z pálených keramických tvárnic tl. 500
- Stěna z pálených keramických tvárnic tl. 250 mm
- Stěna z pálených keramických tvárnic tl. 200 x 300 mm, plněně minerální vatou
- Akustická stěna z pálených keramických tvárnic tl. 200-300 mm
- Keramická pálená příčkovka tl. 150mm
- SDK příčka, oboustranně opláštěn; SDK předstěna
- Ocelová plášťovaná konstrukce vstupu
- Lehký obvodový plášť (LOP) ze sendvičových stěnových panelů s PIR jádrem tl.=200 mm
- kontaktní zašeplovací systém (KZS) s MV tepizolací tl.=160mm (SO03), 200mm(SO02)
- zateplení štitových stěn EPS tl.=160mm a 200 mm na styku se stávajícím objektem
- Tepelná izolace soklu z nenásávkového izolantu - XPS Perimeter tl. 150 mm
- Nасыпанá zemina
- Původní rostlá zemina
- Povlaková hydroizolační vrstva z asfaltových pásů

POZNÁMKY:

- VÝPISY SKLADEB PODLAH A OBVODOVÝCH KONSTRUKCÍ JSOU VE SAMOSTATNÉ PŘÍLOZE TECHNICKÉ ZPRÁVY
- JEDNÁ SE O DOKUMENTACI PRO VYDÁNÍ STAVEBNÍHO POVOLENÍ, KTERÁ NENAHRADZUJE PROVÁDĚCÍ (REALIZAČNÍ) DOKUMENTACI
- SKLADBY OZNAČENÉ VE ZVISLÝCH ŘEZECH POPISUJÍ OBÁLKU BUDOVY (R-SKLADBA STŘEŠNÍHO PLÁŠTĚ; S - SKLADBA OBVODOVÉ STĚNY; P-SKLADBA PODLAHY NA TERÉNU
- VEŠKERÉ SKLADBY VNĚJŠÍCH I VNITŘNÍCH KONSTRUKCÍ ŘEŠÍ SAMOSTATNÁ PŘÍLOHA TECHNICKÉ ZPRÁVY D1



SO02_MLŇNICE ±0,000 = 224,000 m.n.m. B.p.v.
 SO03_PIVOVAR + SO04_RESTAURACE ±0,000 = 223,400 m.n.m. B.p.v.

ZODPOVĚDNÝ PROJEKTANT Ing. arch. Pavel Pekár ulice Čoupkových 4, 624 00 Brno gsm : +420 606 268 954 email: pekar@pparch.cz		RAZÍTKO, PODPIS	
OBJEDNATEL Mlýnský ostrov, s.r.o., Fúgnerovo nábř. 27, 664 01 Bílovice nad Svitavou		DATUM 03/2023 STUPEŇ DUR+DSP ČÍSLO PARÉ	
ZHOTOVITEL P.P. Architects s.r.o. Slovinská 29, 612 00 Brno			
<h2>„Revitalizace lokality Mlýnský ostrov“</h2>		ČÍSLO VÝKRESU 12	
ČÁST D.1 DOKUMENTACE STAVEBNÍHO NEBO INŽENÝRSKÉHO OBJEKTU			
ZPRACOVATEL ČÁSTI P.P. Architects s.r.o., Slovinská 29, 612 00 Brno		OZN. OBJEKTU SO 02 VYPRACOVAL Ing. arch. J. Procházka, Ing. arch. J. Karásková, Ing. arch. K.Dohnalová, Ing. arch. K. Zharova PROJEKTOVÁ ČÁST ARCHITEKTONICKO - STAVEBNÍ ŘEŠENÍ	
NÁZEV VÝKRESU PŘÍČNÝ ŘEZ - 2-2'		MĚRÍTKO 1:100	