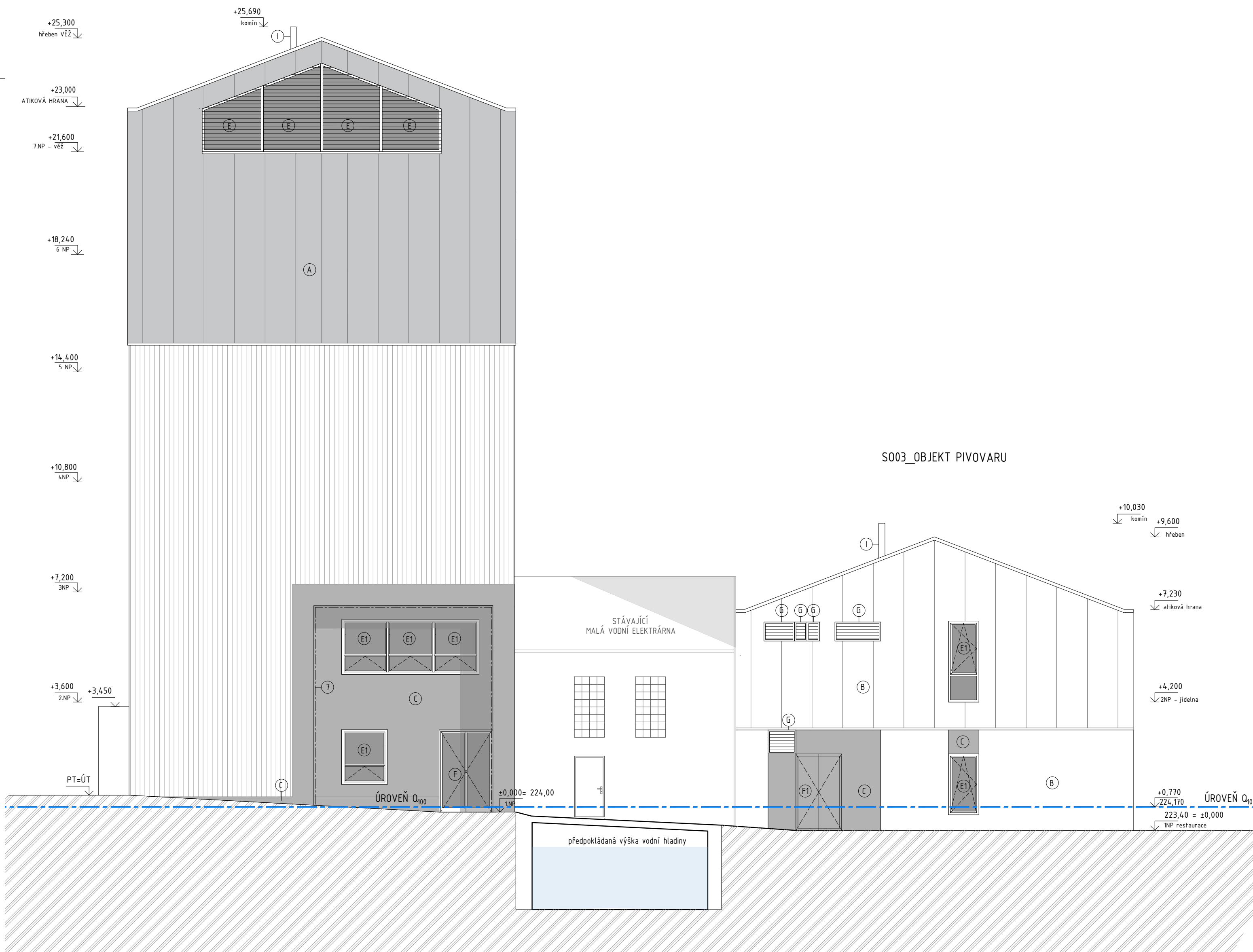


SO02_OBJEKT MLÝNICE



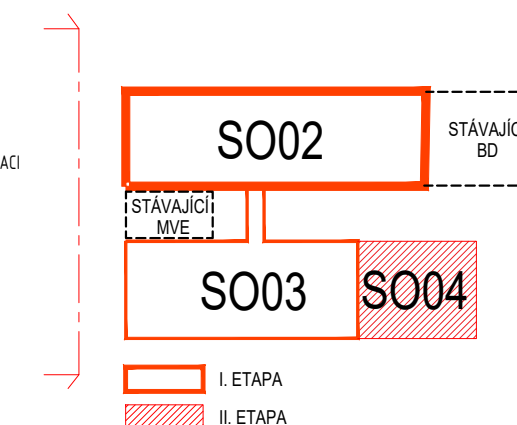
SO03_OBJEKT PIVOVARU

LEGENDA MATERIÁLŮ

- (A) lakovaný plech - odstín dle RAL 7016
- (B) probarvená omítka KZS - bílá, odstín dle RAL 9010
- (C) probarvená omítka KZS - šedá, odstín dle RAL 7016
- (D) kapotáž prostoru chlazení v provedení kazet z tahokovu, nástřik barvou dle RAL 7016
- (E) otvorová výplň - fixní zasklení izol. trojskem do AL rámu, odstín dle RAL 7016
- (E1) otvorová výplň - okno s izol. trojskem do dřevohliník. rámu, odstín dle RAL 7016
- (F) otvorová výplň - vstupní dveře prosklené, odstín dle RAL 7016
- (F1) otvorová výplň - vstupní dveře plně provedení AL, odstín dle RAL 7016
- (F2) otvorová výplň - výklopný nadsvětlík se zasklením izol. trojskem v AL rámu, barva dle RAL 7016
- (G) protidešťové žaluzie sání VZT
- (H) dešťový svod
- (I) nerezový komínový nástavec pro odvod spalin z plynového kondenz. kotle
- (J) žaluzie
- (K) VZT objekt pro výfuk
- (L) HUP
- 1 ostění a nadpraží - odstín dle RAL 6027
- 2 ostění a nadpraží - odstín dle RAL 5018
- 3 ostění a nadpraží - odstín dle RAL 5021
- 4 ostění a nadpraží - odstín dle RAL 6026
- 5 ostění a nadpraží - odstín dle RAL 6000
- 6 ostění a nadpraží - odstín dle RAL 6021
- 7 ostění a nadpraží - odstín dle RAL 6019

POZNÁMKY:

-VÝPISY SKLADEB PODLAH A OBVODOVÝCH KONSTRUKCÍ JSOU VE SAMOSTATNÉ PŘÍLOZE TECHNICKÉ ZPRÁVY
 -JEDNÁ SE O DOKUMENTACI PRO VYDÁNÍ STAVEBNÍHO POVOLENÍ, KTERÁ NENAHRADZUJE PROVÁDĚCÍ (REALIZAČNÍ) DOKUMENTACI



SO02_MLÝNICE ±0,000 = 224,000 m.n.m. B.p.v.
 SO03_PIVOVAR + SO04_RESTAURACE ±0,000 = 223,400 m.n.m. B.p.v.

ZODPOVĚDNÝ PROJEKTANT Ing. arch. Pavel Pekár ulice Čoupkových 4, 624 00 Brno gsm : +420 606 268 954 email: pekar@pparch.cz		RAZÍTKO, PODPIS	
OBJEDNATEL Mlýnský ostrov, s.r.o., Fúgnerovo nábf. 27, 664 01 Bílovice nad Svitavou			
ZHOTOVITEL P.P. Architects s.r.o. Slovinská 29, 612 00 Brno			
NÁZEV AKCE „Revitalizace lokality Mlýnský ostrov“	DATUM 03/2023		
	STUPEŇ DUR+DSP		
	ČÍSLO PARÉ		
ČÁST D.1 DOKUMENTACE STAVEBNÍHO NEBO INŽENÝRSKÉHO OBJEKTU			
ZPRACOVATEL ČÁSTI P.P. Architects s.r.o., Slovinská 29, 612 00 Brno	OZN. OBJEKTU SO 02 SO 03 SO 04	PROJEKTOVÁ ČÁST D.1.1	
VYPRACOVAL Ing. arch. J. Procházka, Ing. arch. K. Zharová			
PROJEKTOVÁ ČÁST ARCHITEKTONICKO - STAVEBNÍ ŘEŠENÍ			
NÁZEV VÝKRESU POHLED OD SEVERU	MĚŘÍTKO 1:100	ČÍSLO VÝKRESU 17	