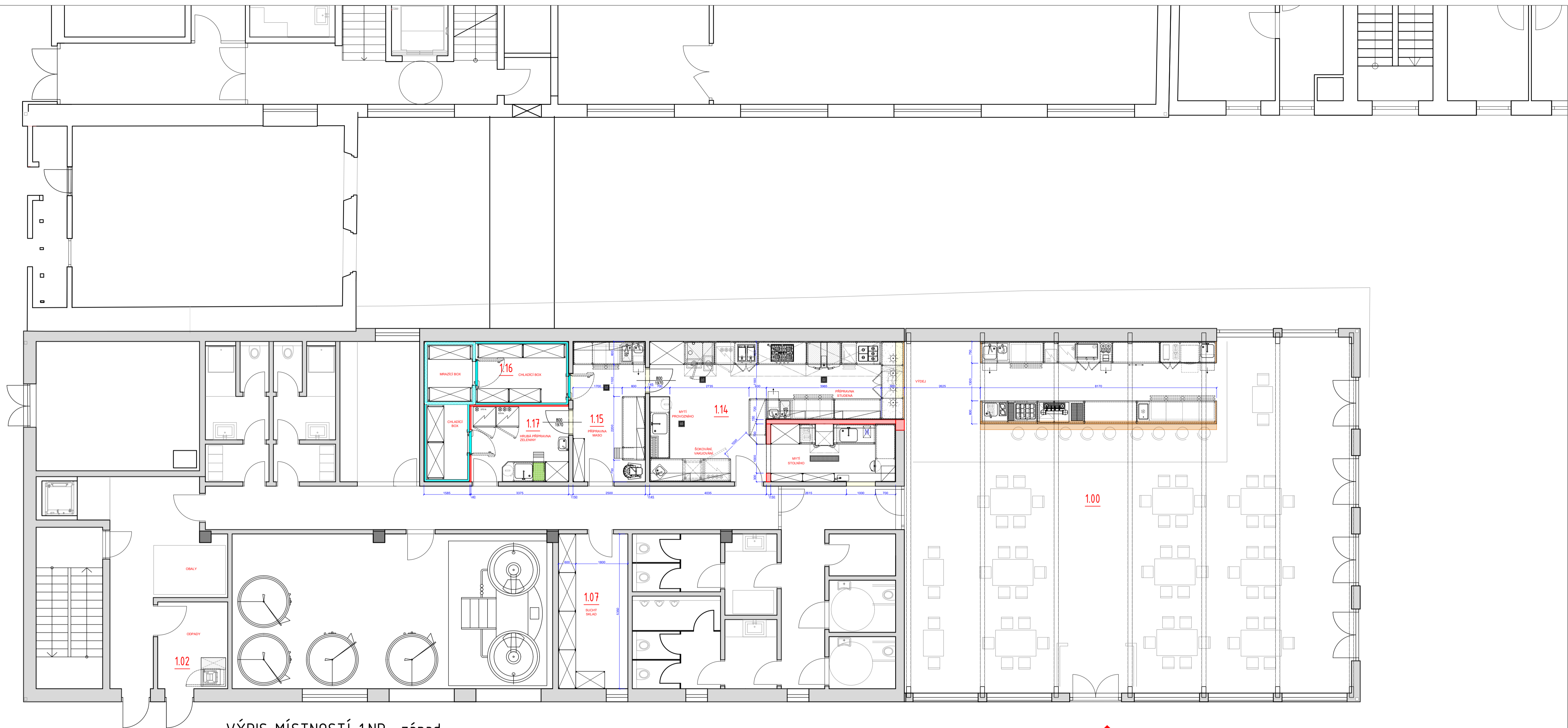


vstup ZUŠ +
KONFERENČNÍ SÁL

vstup kotelna,
strojovna VZT

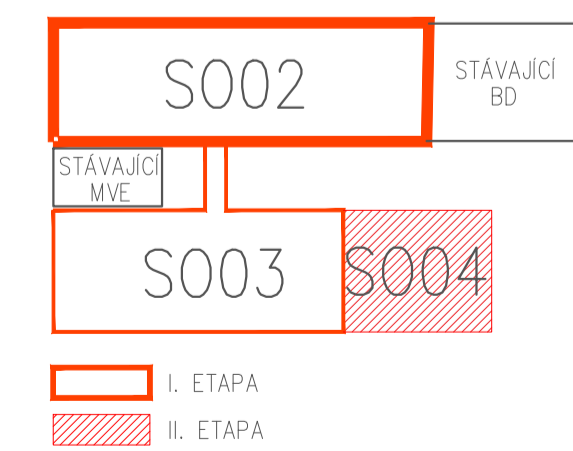


zásobování kuchyně
restaurace

vstup restaurace
vstup restaurace

VÝPIS MÍSTNOSTÍ 1.NP- západ

| číslo | název místnosti | sv. výška (m) | plocha (m ²) | poznámka |
|-------|-------------------------|---------------|--------------------------|----------|
| 1.00 | restaurace | 3,950 | 188,2 | |
| 1.02 | odpady | 3,950 | 7,3 | |
| 1.07 | suchý sklad | 3,950 | 13 | |
| 1.14 | kuchyně | 3,950 | 4,1 | |
| 1.15 | příprava masa | 3,950 | 12 | |
| 1.16 | chladičí a mrazičí boxy | 3,950 | 15,2 | |
| 1.17 | hrubá příprava zeleniny | 3,950 | 8,7 | |



| | |
|--|---|
| ZODPOVĚDNÝ PROJEKTANT Ing. arch. Martin Jirovský, Ph. D., MBA Prudice 17, Nemyšl gsm : +420 730 150 967 email: bato@kitchenplan.cz | RAZÍTKO, PODPIS |
| OBJEDNATEL Mlýnský ostrov, s.r.o., Fugnerovo nábř. 27, 664 01 Bltovice nad Svitavou | |
| ZHOTOVITEL P.P. Architects s.r.o., Slovinská 29, 612 00 Brno | |
| NÁZEV AKCE "REVITALIZACE LOKALITY MLÝNSKÝ OSTROV" | DATUM 02/2023 STUPEŇ DUR+DSP ČÍSLO PARÉ |
| ČÁST D.1.4 TECHNIKA PROSTŘEDÍ STAVEB | |
| ZPRACOVATEL ČÁSTI Kitchenplan s.r.o. | OZN. OBJEKTU SO 02 SO 03 SO 04 |
| VYPRACOVAL Ing. Tomáš Bata | PROJEKTOVÁ ČÁST D.1.4.g |
| g) GASTRO TECHNOLOGIE | |
| NÁZEV VÝKRESU Dispoziční plán 1. NP | MĚŘÍTKO 1:75 ČÍSLO VÝKRESU 01 |