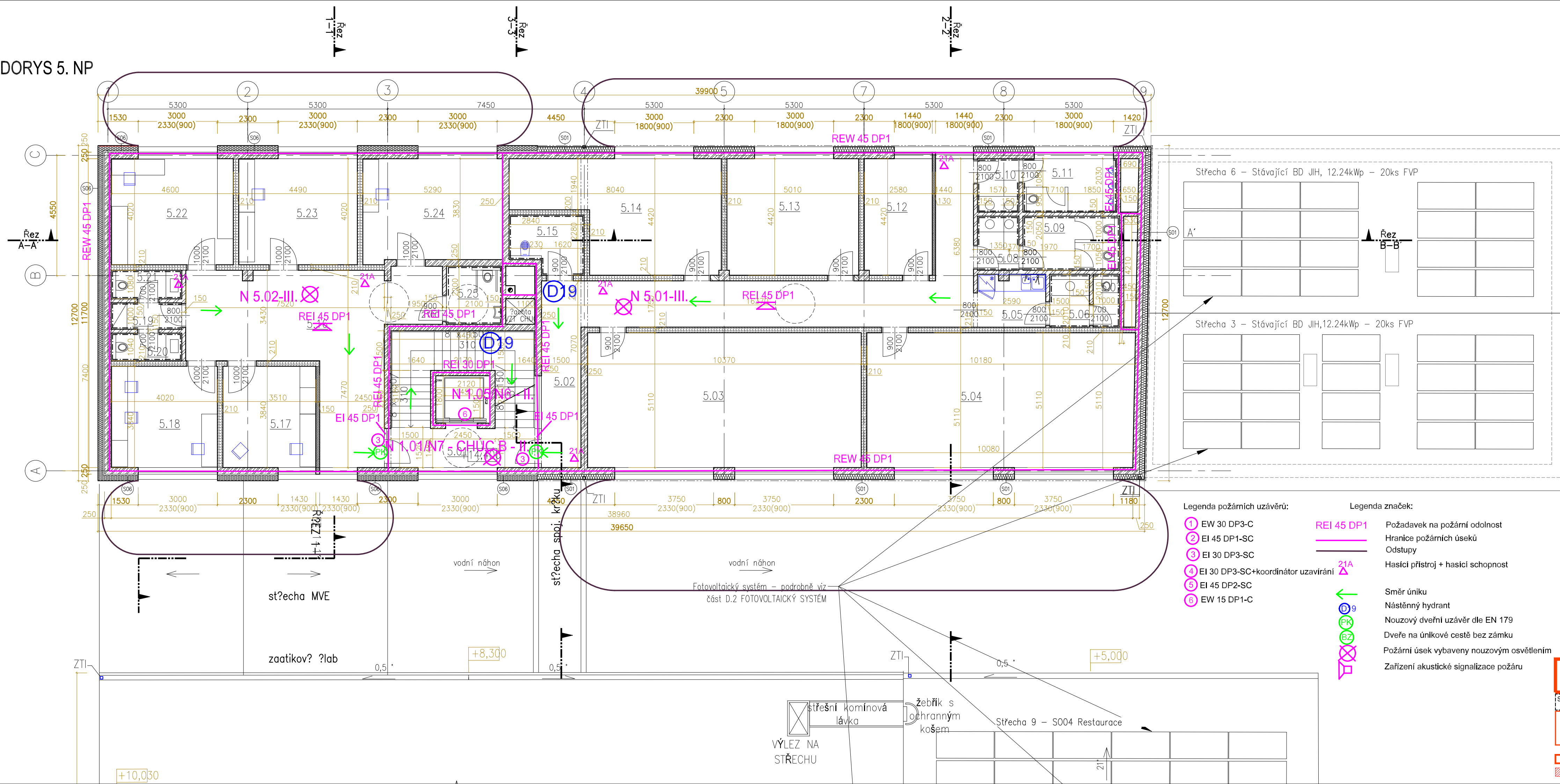
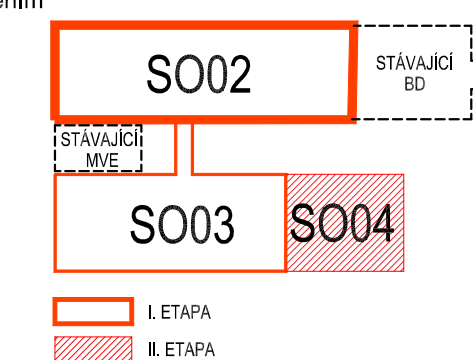


PŮDORYS 5. NP



- Legenda požárních uzávěrů:**
- 1 EW 30 DP3-C
 - 2 EI 45 DP1-SC
 - 3 EI 30 DP3-SC
 - 4 EI 30 DP3-SC+koordinátor uzavírání
 - 5 EI 45 DP2-SC
 - 6 EW 15 DP1-C
- Legenda značek:**
- REI 45 DP1 Požadavek na požární odolnost
 - Hranice požárních úseků
 - Odstupy
 - 21A Hasiči přístroj + hasiči schopnost
 - D9 Nástěnný hydrant
 - PK Nouzový dveřní uzávěr dle EN 179
 - BZ Dveře na únikové cestě bez zámku
 - ⊗ Požární úsek vybavený nouzovým osvětlením
 - ⊠ Zařízení akustické signalizace požáru



VÝPIS MÍSTNOSTÍ 5.NP – S002

| číslo | název místnosti | sv. výška (m) | plocha (m²) | podlaha | OZN. | stěny | poznámka |
|-------|---------------------|---------------|-------------|----------------|------|---------------|-------------|
| 5.01 | schodiště | 3,00 | 26,3 | keram. dlažba | P10 | stěny | CHUC typu B |
| 5.02 | chodba SVČ | 3,00 | 43,5 | litě pu stěrka | | | |
| 5.03 | klubovna 1, SVČ | 3,00 | 53,0 | sametový vinyl | P15 | | |
| 5.04 | klubovna 2, SVČ | 3,00 | 51,8 | sametový vinyl | P15 | | |
| 5.05 | kuchyňka, SVČ | 3,00 | 5,1 | litě pu stěrka | | keram. obklad | |
| 5.06 | předsín WC pedagog | 2,70 | 3,0 | litě pu stěrka | | keram. obklad | |
| 5.07 | WC pedagog | 2,70 | 2,0 | litě pu stěrka | | keram. obklad | |
| 5.08 | předsín WC – dívky | 2,70 | 7,2 | litě pu stěrka | | keram. obklad | |
| 5.09 | WC dívky | 2,70 | 7,5 | litě pu stěrka | | keram. obklad | |
| 5.10 | předsín WC – chlapi | 2,70 | 3,2 | litě pu stěrka | | keram. obklad | |
| 5.11 | WC – chlapi | 2,70 | 7,2 | litě pu stěrka | | keram. obklad | |
| 5.12 | kancelář SVČ | 3,00 | 11,4 | sametový vinyl | P15 | | |
| 5.13 | sklad 1, SVČ | 3,00 | 22,1 | sametový vinyl | P15 | | |
| 5.14 | sklad 2, SVČ | 3,00 | 28,0 | sametový vinyl | P15 | | |
| 5.15 | úklidová místnost | 2,70 | 5,8 | litě pu stěrka | | keram. obklad | |
| 5.16 | chodba ZUŠ | 3,00 | 40,2 | litě pu stěrka | | | |
| 5.17 | zkušebna 1, ZUŠ | 3,00 | 13,5 | sametový vinyl | P15 | | |
| 5.18 | zkušebna 2, ZUŠ | 3,00 | 15,5 | sametový vinyl | P15 | | |
| 5.19 | předsín WC žáci ZUŠ | 2,70 | 2,7 | litě pu stěrka | | keram. obklad | |
| 5.20 | WC žáci ZUŠ | 2,70 | 2,8 | litě pu stěrka | | keram. obklad | |
| 5.21 | WC žáci ZUŠ | 2,70 | 2,9 | litě pu stěrka | | keram. obklad | |
| 5.22 | zkušebna 3, ZUŠ | 3,00 | 18,6 | sametový vinyl | P15 | | |
| 5.23 | zkušebna 4, ZUŠ | 3,00 | 18,0 | sametový vinyl | P15 | | |
| 5.24 | zkušebna 5, ZUŠ | 3,00 | 20,4 | sametový vinyl | P15 | | |
| 5.25 | wc pedagog/imobil. | 2,70 | 4,6 | litě pu stěrka | | keram. obklad | |

| | | |
|-----------------------|---|--------------------------------------|
| ZODPOVĚDNÝ PROJEKTANT | Ing. Martin Grešák MG Pro s.r.o., Mírová 493, 679 04 Adamov gsm : 777 587 695 email: gresak.pozarniochrana@seznam.cz | RAZÍTKO, PODPIS |
| OBJEDNATEL | Mlýnský ostrov, s.r.o., Fužnerovo nábř. 27, 664 01 Bilovice nad Svitavou | |
| ZHOTOVITEL | P.P. Architects s.r.o., Slovinská 29, 612 00 Brno | |
| NÁZEV AKCE | "REVITALIZACE LOKALITY MLÝNSKÝ OSTROV" | DATUM 01 / 2023 |
| ČÁST | D.1 DOKUMENTACE STAVEBNÍHO OBJEKTU | STUPEŇ DUR+DSP |
| ZPRACOVATEL ČÁSTI | MG Pro s.r.o., Mírová 493, 679 04 Adamov | ČÍSLO PARÉ |
| VYPRACOVAL | Ing. Martin Grešák | |
| PROJEKTOVÁ ČÁST | POŽÁRNĚ BEZPEČNOSTNÍ ŘEŠENÍ | OZN. OBJEKTU SO 02 SO 03 SO 04 |
| NÁZEV VÝKRESU | Půdorys 5.NP | PROJEKTOVÁ ČÁST D.1.3 |
| | | MĚŘÍTKO 1:100 |
| | | ČÍSLO VÝKRESU 06 |