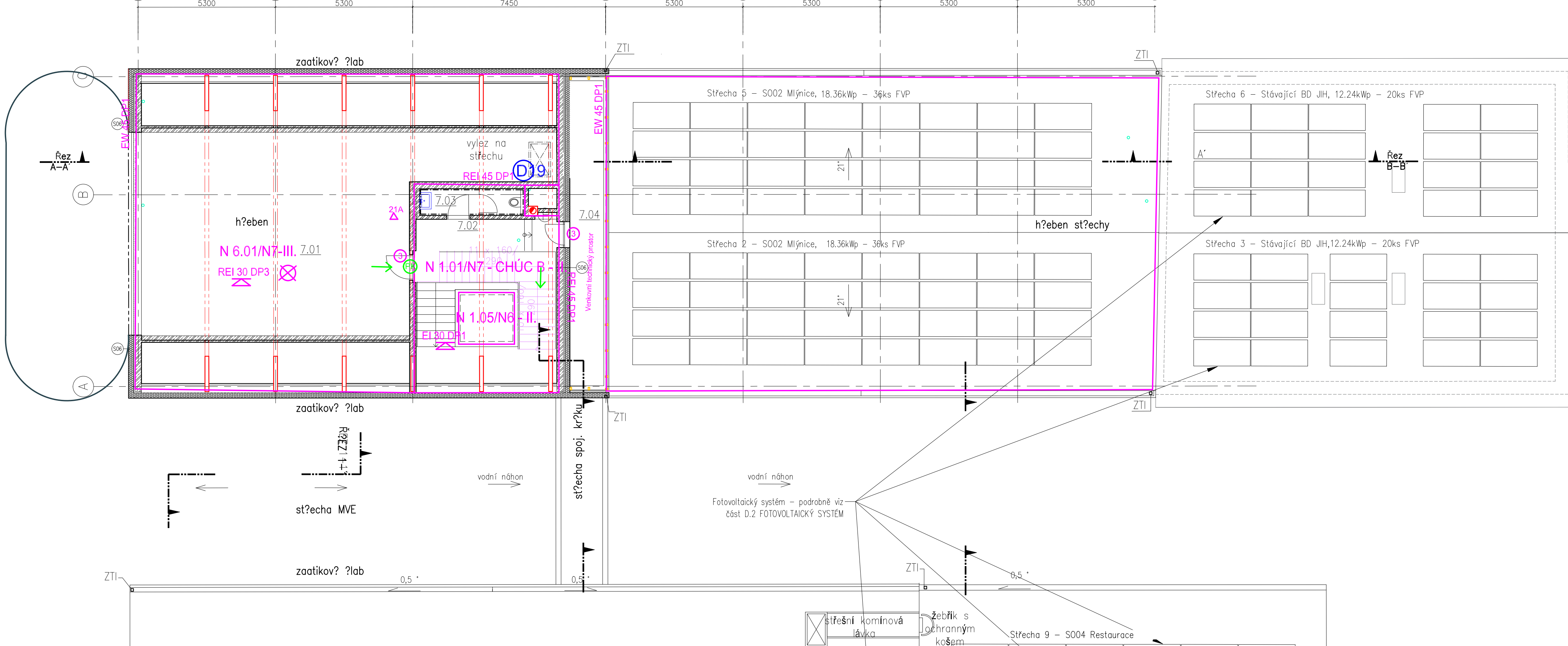


PŮDORYS 7. NP



VÝPIS MÍSTNOSTÍ 7.NP- S002

číslo	název místnosti	sv. výška (m)	plocha (m ²)	podlaha	OZN.	stěny	poznámka
7.01	klubovna	1,3-2,8	92,5	sametový vlný	P12		
7.02	chodba	2,7 podhled	7,3	keram. dlažba	P13		
7.03	toaleta	2,7 podhled	4,0	keram. dlažba	P13	keram. obklad	
7.04	technická místnost	1,3-2,8	15,4	beton. dlažba			

- Legenda požárních uzávěrů:**
- ① EW 30 DP3-C
 - ② EI 45 DP1-SC
 - ③ EI 30 DP3-SC
 - ④ EI 30 DP3-SC+koordinátor uzavírání
 - ⑤ EI 45 DP2-SC
 - ⑥ EW 15 DP1-C
- Legenda značek:**
- REI 45 DP1 Požadavek na požární odolnost
 - Hranice požárních úseků
 - Odstupy
 - 21A Hasící přístroj + hasící schopnost
 - ← Směr úniku
 - ⊕ Nástěnný hydrant
 - ⊕ Nouzový dveřní uzávěr dle EN 179
 - ⊕ Dveře na únikové cestě bez zámku
 - ⊕ Požární úsek vybavený nouzovým osvětlením
 - ⊕ Zařízení akustické signalizace požáru

ZODPOVĚDNÝ PROJEKTANT		Ing. Martin Grešák MG Pro s.r.o., Mírová 493, 679 04 Adamov gsm : 777 587 695 email: gresak.pozarniochrana@seznam.cz		RAZÍTKO, PODPIS	
OBJEDNATEL		Mlýnský ostrov, s.r.o., Fužerovo nábř. 27, 664 01 Blíhovice nad Svitavou			
ZHOTOVITEL		P.P. Architects s.r.o., Slovinská 29, 612 00 Brno			
NÁZEV AKCE		"REVITALIZACE LOKALITY MLÝNSKÝ OSTROV"		DATUM 01 / 2023	
				STUPEŇ DUR+DSP	
				ČÍSLO PARÉ	
ČÁST		D.1 DOKUMENTACE STAVEBNÍHO OBJEKTU			
ZPRACOVATEL ČÁSTI		MG Pro s.r.o., Mírová 493, 679 04 Adamov		OZN. OBJEKTU SO 02	
VYPRACOVAL		Ing. Martin Grešák		PROJEKTOVÁ ČÁST SO 03	
PROJEKTOVÁ ČÁST		POŽÁRNĚ BEZPEČNOSTNÍ ŘEŠENÍ		SO 04	
NÁZEV VÝKRESU		Půdorys 7.NP		MĚŘÍTKO 1:100	
				ČÍSLO VÝKRESU 08	

