

Střecha 1 - SO02 Mlýnice
14.28kWp - 28ks FVP

Střecha 4 - SO02 Mlýnice
12.24kWp - 24ks FVP

Střecha 2 - SO02 Mlýnice
18.36kWp - 36ks FVP

Střecha 5 - SO02 Mlýnice
18.36kWp - 36ks FVP

Střecha 3 - stávající BD JIH
10.20kWp - 20ks FVP

Střecha 6 - stávající BD JIH
10.20kWp - 20ks FVP

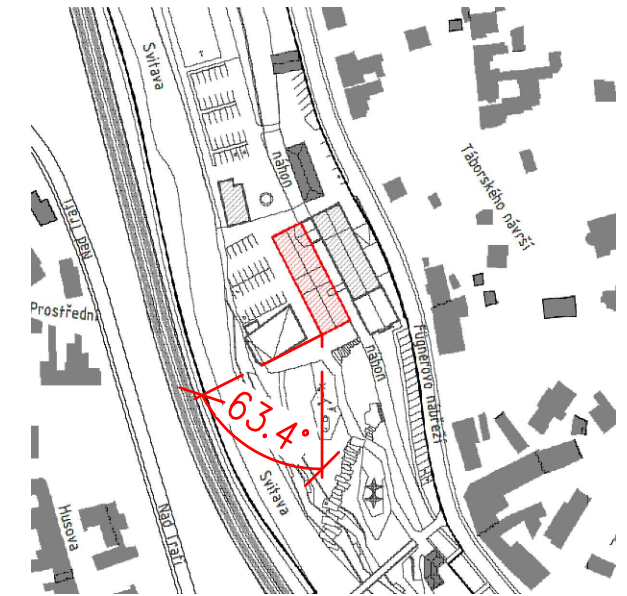
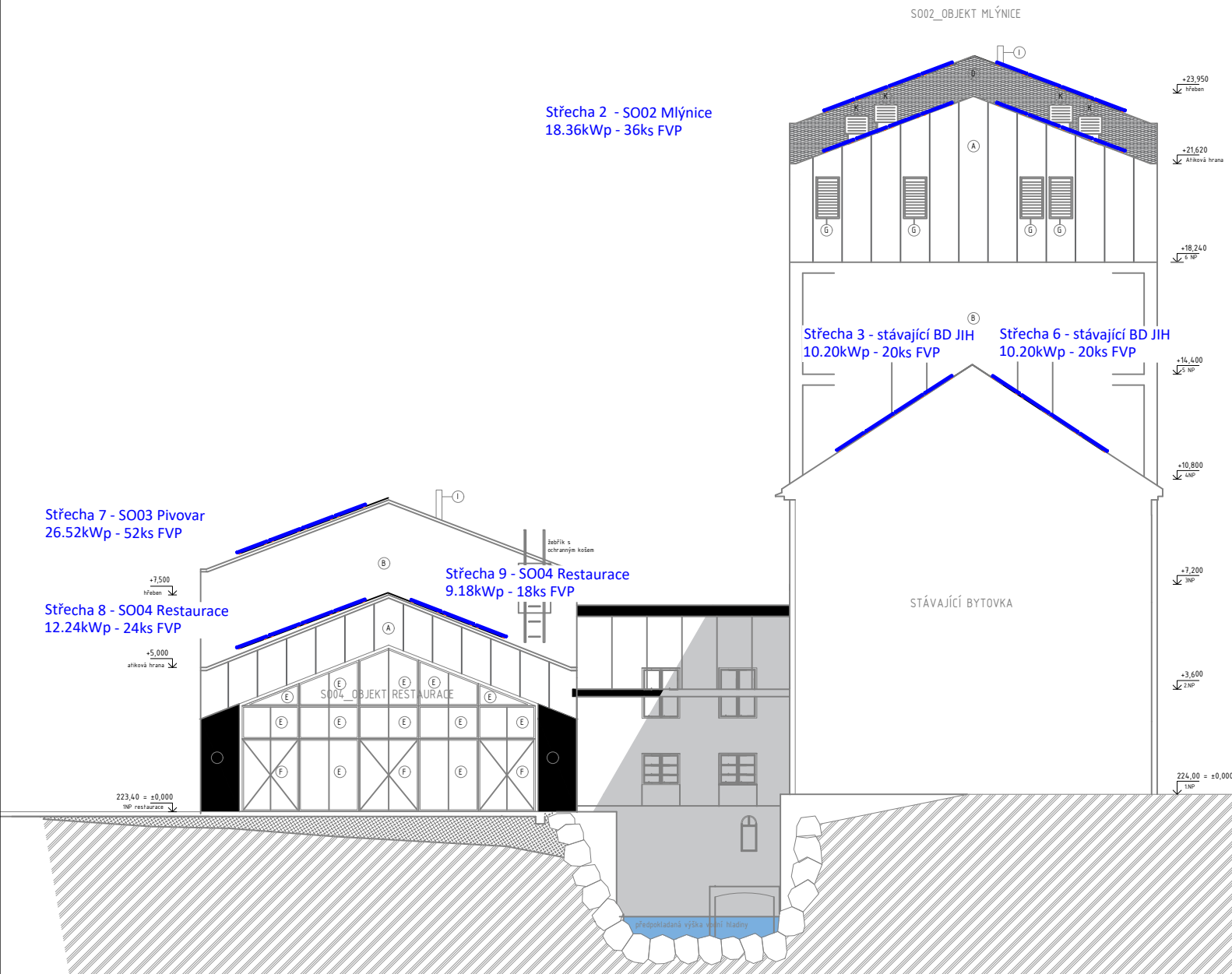
Střecha 7 - SO03 Pivovar
26.52kWp - 52ks FVP

Střecha 8 - SO04 Restaurace
12.24kWp - 24ks FVP

Střecha 9 - SO04 Restaurace
9.18kWp - 18ks FVP

SO02_OBJEKT MLÝNICE

STÁVAJÍCÍ BYTOVKA



ZODPOVĚDNÝ PROJEKTANT	Ing. Miloslav Müller Brněnská 297, Lysice, 67971 gsm : 604828006 email: milos.muller@atlas.cz	RAZÍTKO, PODPIS	
OBJEDNATEL	Mlýnský ostrov, s.r.o., Fügnerovo náměstí 27, 664 01 Bílovice nad Svitavou		
ZHOTOVITEL	P.P. Architects s.r.o. Slovinská 29, 612 00 Brno		
NÁZEV AKCE	"REVITALIZACE LOKALITY MLÝNSKÝ OSTROV"	DATUM	01 / 2023
ČÁST		STUPEŇ	DUR+DSP
		ČÍSLO PARÉ	
ZPRACOVATEL ČÁSTI	Ing. Jan Nejezchleb	OZN. OBJEKTU	PROJEKTOVÁ ČÁST
VYPRACOVAL	Ing. Jan Nejezchleb <i>Jan</i>	SO 02	D.2.a
PROJEKTOVÁ ČÁST	FOTOVOLTAICKÝ SYSTÉM	SO 03	
		SO 04	
NÁZEV VÝKRESU	DISPOZICE FV PANELŮ ŘEZ	MĚŘÍTKO	ČÍSLO VÝKRESU
		-	11