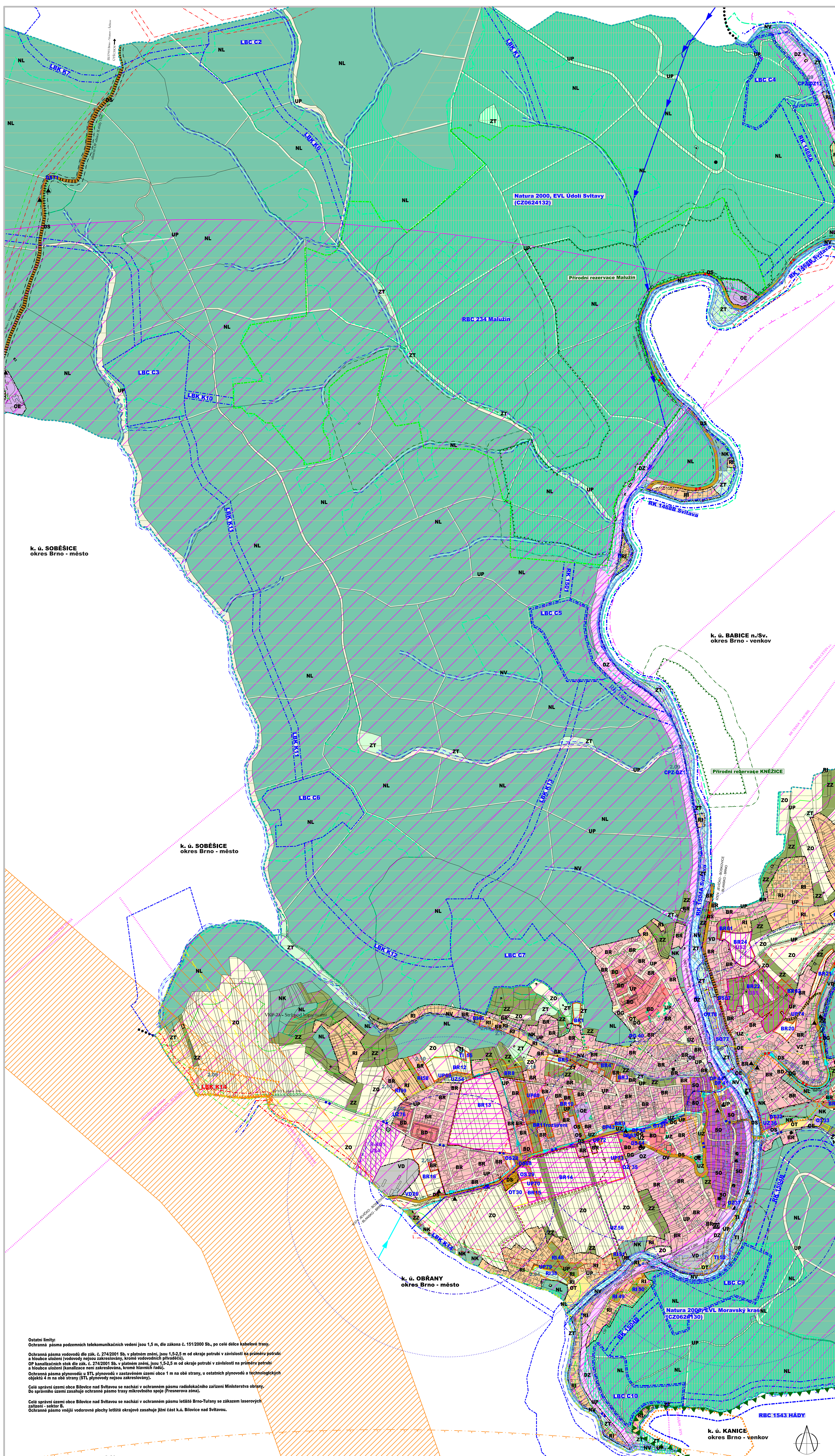


# ÚP BÍLOVICE n./Sv. změna č. 2 ODŮVODNĚNÍ



**LEGENDA**

- hranice zastavěného území vymezené platným územním plánem, ponecháváné
- hranice zastavěného území vymezené platným územním plánem, rušené
- hranice zastavěného území aktualizované k 09.09.2021

**PLOCHY S ROZDÍLNÝM ZPŮSOBEM VYUŽITÍM**

stav	návrh	označení ploch
BR	S077	BR plochy bydlení v rodinných domech
BD		BD plochy bydlení v bytových domech
OV		OV plochy občanského vybavení (bez bližšího určení funkčního typu)
OS		OS plochy pro prodej, služby, ubytování, stravování
OE		OE plochy pro vzdělávání, sociální služby, zdravotní služby, kulturu, veřejnou správu
OZ		OZ plochy pro tělesnou výchovu a sport
OT		OT plochy pro tělesnou výchovu a sport
SO		SO plochy smíšené obytné
VD		VD plochy výroby dřeva
VZ		VZ plochy zemědělské a lesnické
RI		RI plochy rekreace
UP		UP plochy veřejných prostranství
UZ		UZ plochy veřejné (parkové) zeleně
TI		TI plochy technické infrastruktury
DS		DS plochy silniční dopravy
DZ		DZ plochy drážní dopravy
DP		DP plochy silničních parkovišť
DG		DG plochy garáží
ZZ		ZZ zahrady a sady
ZT		ZT trvalé travní porosty
ZO		ZO orná půda
NL		NL plochy lesní
NK		NK plochy zeleně krajinné
NV		NV plochy vodní a vodohospodářské

**KORIDORY NÁVRHOVÉ**

- CPZ-DZ12 koridor dopravní infrastruktury - železniční

**PLOCHY A KORIDORY ÚZEMNÍCH REZERV**

- koridor VRT, RUSENT
- R.K.D1 koridor R-KD1 pro umístění komunikace

**PLOCHY A KORIDORY K PROVĚŘENÍ ÚZEMNÍ STUDIE NEBO REGULACNÍM PLÁNEM**

- plochy a koridory k prověření územní studie
- plochy a koridory k prověření regulačním plánem
- plochy a koridory k prověření územní studie - RUSENÉ

**DOPRAVA**

- železnice
- silnice II. a III. třídy (funkce dopravní - obslužná)
- místní komunikace (funkce obslužná)
- účelová komunikace (hlavní polní a lesní cesty)
- hlavní pěší trasy
- cyklostezky a cyklistické trasy
- místní komunikace k úpravě
- úprava směr. a šíř. parametřů silnice
- železniční stanice
- autobusová zastávka
- izochron dostupnosti zastávek 5 min. / 8 min.

**PŘÍRODA A KRAJINA, USES**

- nadregionální biocentrum
- regionální biocentrum
- regionální biokoridor
- místní biocentrum
- místní biokoridor
- interakční prvky
- významné stromy

**GRAFICKY POSTIŽITELNÉ LIMITY VYUŽITÍ ÚZEMÍ**

- silnice OP silnice II. a III. třídy 15 m od osy vozovky
- ochranná pásma vodovodů dle zák. č. 274/2001 Sb. v platném znění, jsou 1,5-2,5 m od okraje potrubí v závislosti na průměru potrubí a hloubce uložení (vodovody nejsou zakřivené, kromě vodovodních přírodních)
- OP kanalizačních stok dle zák. č. 274/2001 Sb. v platném znění, jsou 1,5-2,5 m od okraje potrubí v závislosti na průměru potrubí a hloubce uložení (kanalizační stoky nejsou zakřivené, kromě hliněných řad)
- Ochranná pásma plynovodů u STL plynovodů v zastavěném území obce 1 m na obě strany, u ostatních plynovodů a technologických objektů 4 m na obě strany (STL plynovody nejsou zakřivené)
- Celé správní území obce Bílovice nad Svitavou se nachází v ochranném pásmu rádiového zařízení Ministerstva obrany. Do správního území zasahuje ochranné pásmo trasy mikrovláknového spoje (Fresnelova zóna).
- Celé správní území obce Bílovice nad Svitavou se nachází v ochranném pásmu letiště Brno-Tuřany se zákazem laserových zařízení - sektor B.
- Ochranné pásmo vnější vodovodní plochy letiště okrajově zasahuje jižní část k.ú. Bílovice nad Svitavou.
- Ochranné pásmo RR spojí - zájmové území AČR
- Ochranné pásmo RR zařízení
- OP trasy mikrovlnného spoje (Fresnelova zóna) - zájmové území AČR

**HYDROLOGIE**

- řeky
- ostatní vodní toky v otevřeném korytě
- záchytné příkopy a oběsné vodoteče
- vodní toky zatrubněné

**INFORMATIVNÍ ÚDAJE**

- hranice řešeného území = hranice k.ú. Bílovice nad Svitavou
- hranice sousedních katastrálních území
- území archeologických nálezů a nalezišť
- 2,10
- označení dílčích změn územního plánu

Poznámka: některé jevy mohou ležet mimo výřez zobrazený změnou UP.

Ostatní limity:  
Ochranná pásma podzemních telekomunikačních vedení jsou 1,5 m, dle zákona č. 151/2000 Sb., po celé délce kabelové trasy.  
Ochranná pásma vodovodů dle zák. č. 274/2001 Sb. v platném znění, jsou 1,5-2,5 m od okraje potrubí v závislosti na průměru potrubí a hloubce uložení (vodovody nejsou zakřivené, kromě vodovodních přírodních).  
OP kanalizačních stok dle zák. č. 274/2001 Sb. v platném znění, jsou 1,5-2,5 m od okraje potrubí v závislosti na průměru potrubí a hloubce uložení (kanalizační stoky nejsou zakřivené, kromě hliněných řad).  
Ochranná pásma plynovodů u STL plynovodů v zastavěném území obce 1 m na obě strany, u ostatních plynovodů a technologických objektů 4 m na obě strany (STL plynovody nejsou zakřivené).  
Celé správní území obce Bílovice nad Svitavou se nachází v ochranném pásmu rádiového zařízení Ministerstva obrany. Do správního území zasahuje ochranné pásmo trasy mikrovláknového spoje (Fresnelova zóna).  
Celé správní území obce Bílovice nad Svitavou se nachází v ochranném pásmu letiště Brno-Tuřany se zákazem laserových zařízení - sektor B.  
Ochranné pásmo vnější vodovodní plochy letiště okrajově zasahuje jižní část k.ú. Bílovice nad Svitavou.

Objednatel: Obec Bílovice nad Sv., Těšobnídkovo náměstí 1000, 664 01 Bílovice nad Svitavou  
Projektant: AR projekt, s.r.o., Hvozdoslavova 29, 627 00 Brno, IČ 63496992  
Datum zpracování: 12/2021  
Vypracoval: Ing. arch. Milan Hučík, autorizace č. 02 483  
Ing. arch. Jana Kratochvílová

**KOORDINAČNÍ VÝKRES** 1 : 5.000 **č.v. II.01**